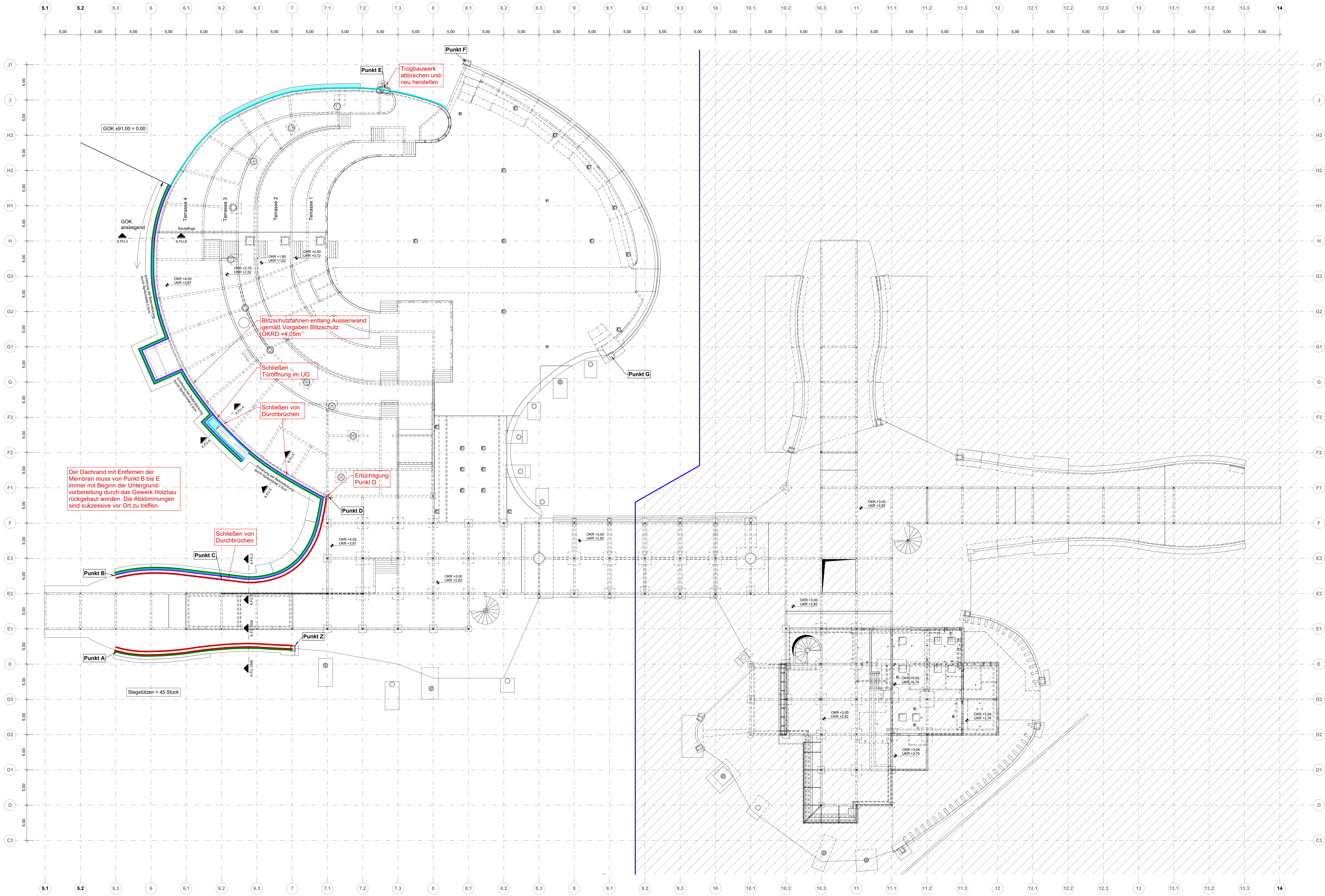


Draufsicht Gesamtbauwerk

M 1 : 200



LEGENDE

HORIZONTALE OBERFLÄCHEN (Böden/Decken/...)

System OS 5a (horizontale Flächen Vordach)

VERTIKALE OBERFLÄCHEN (Wände/Fundamente/...)

Einzelachsstelleninstandsetzung (Wandflächen Schalholzpflak)

Erhöhung der Betondeckung durch Spritzmörtel 2,5cm (SRM)

System OS 5a (bewitterte Außenbauteile)

System OS 5b (Beschichtung im Erdreich)

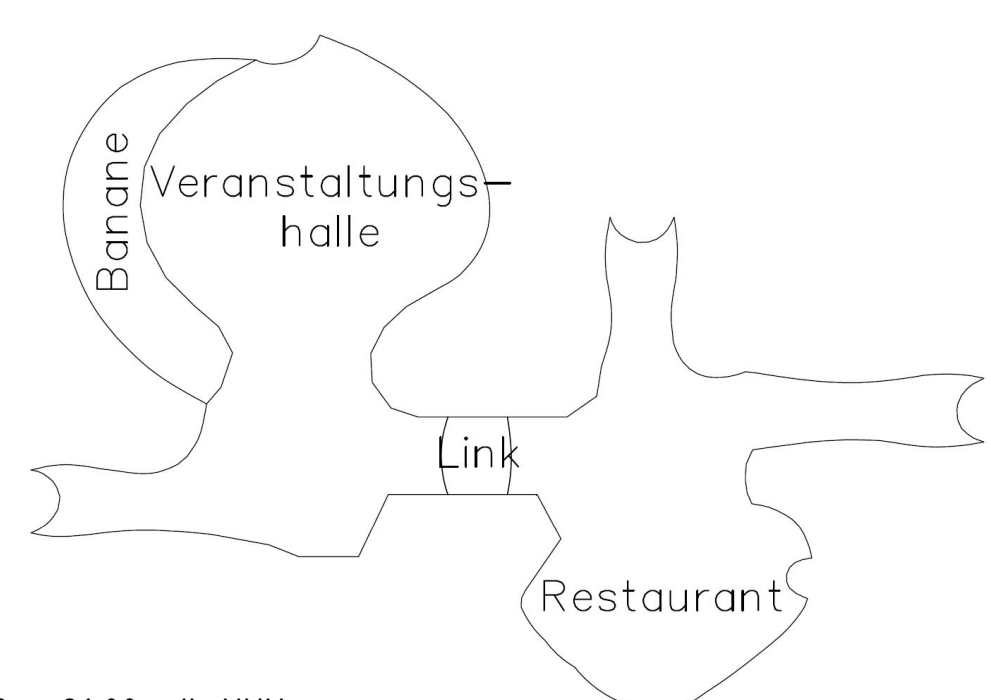
Schutzlage vor Abdichtung im Erdreich

| | | | |
|-------|------------|-------|----------|
| INDEX | BEARBEITER | DATUM | ÄNDERUNG |
| INDEX | BEARBEITER | DATUM | ÄNDERUNG |
| INDEX | BEARBEITER | DATUM | ÄNDERUNG |
| INDEX | BEARBEITER | DATUM | ÄNDERUNG |
| INDEX | BEARBEITER | DATUM | ÄNDERUNG |

Plan-Nr.: MH_TWP_5_X_0_00_0001_D
Draufsicht Gesamtbauwerk

Bauvorhaben: Sanierung der Multihalle in Mannheim

Übersicht:



Bezugshöhe: ± 0,00 = 91,00m ü. NNH

Bauherr:
STADTMANNHEIM²
FB Bau- und Immobilienmanagement
25.31 Neubau/Generalsanierung
Collinsstraße 1
68161 Mannheim

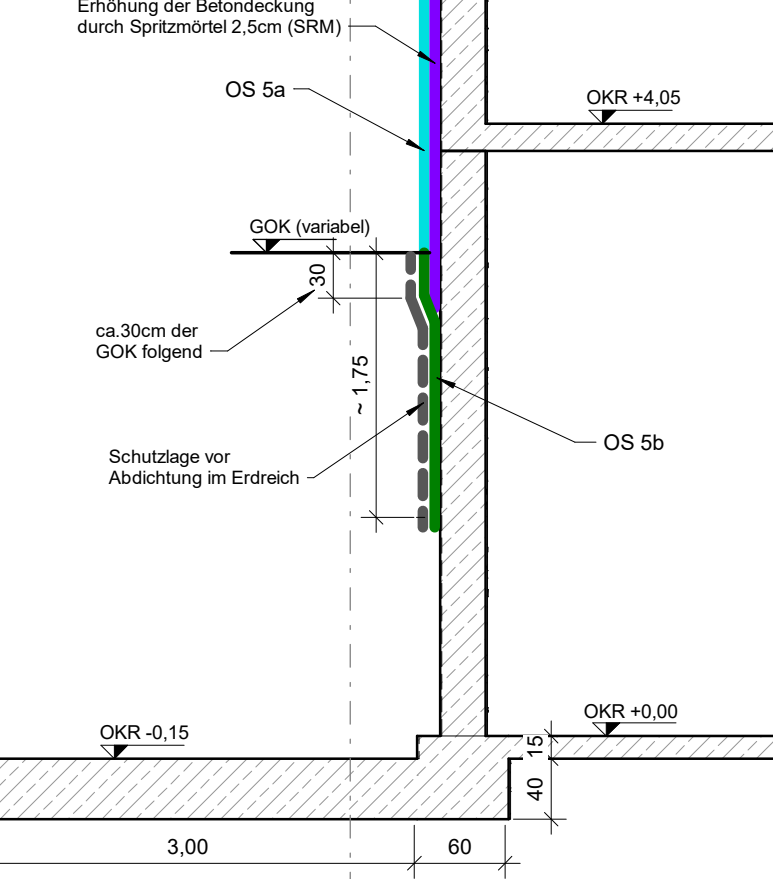
Planart: ÜBERSICHTSPLAN INSTANDSETZUNG
Phase: Ausführungsplanung

Plan-Nr.: MH_TWP_5_X_0_00_0001_D
Planinhalt: Draufsicht Gesamtbauwerk

| | | | | | |
|--------------|------------|------------|-----------|-------------|-------|
| Maßstab | Blattgröße | Datum | Ersteller | Projekt-Nr. | Index |
| 1:200 ; 1:50 | A0 | 11.09.2020 | | | _D |

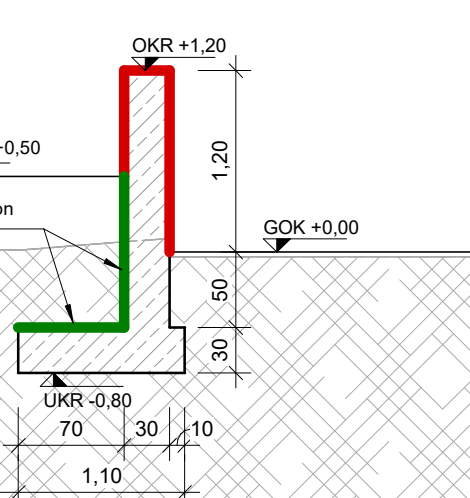
X.FU.2

M 1 : 50



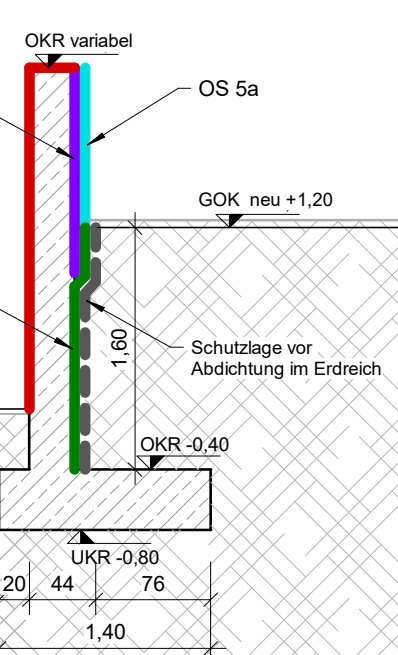
X.FU.1006

M 1 : 50



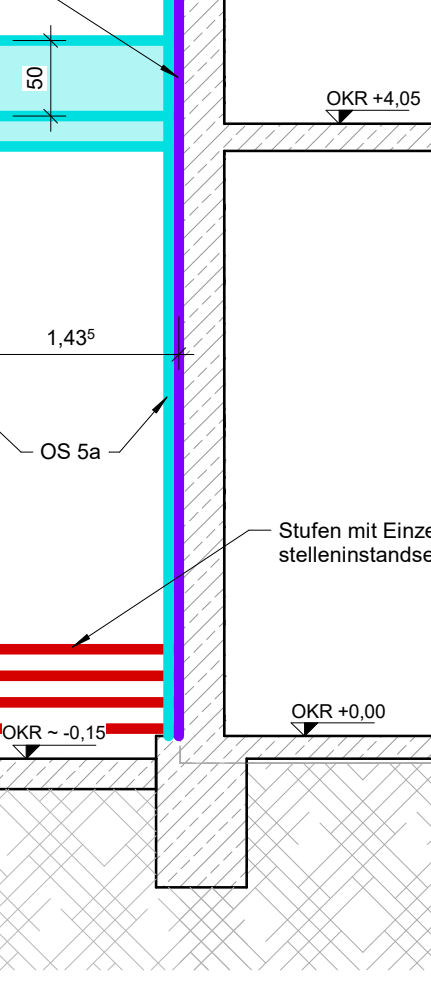
X.FU.3

M 1 : 50



X.FU.4

M 1 : 50



X.FU.5

M 1 : 50

